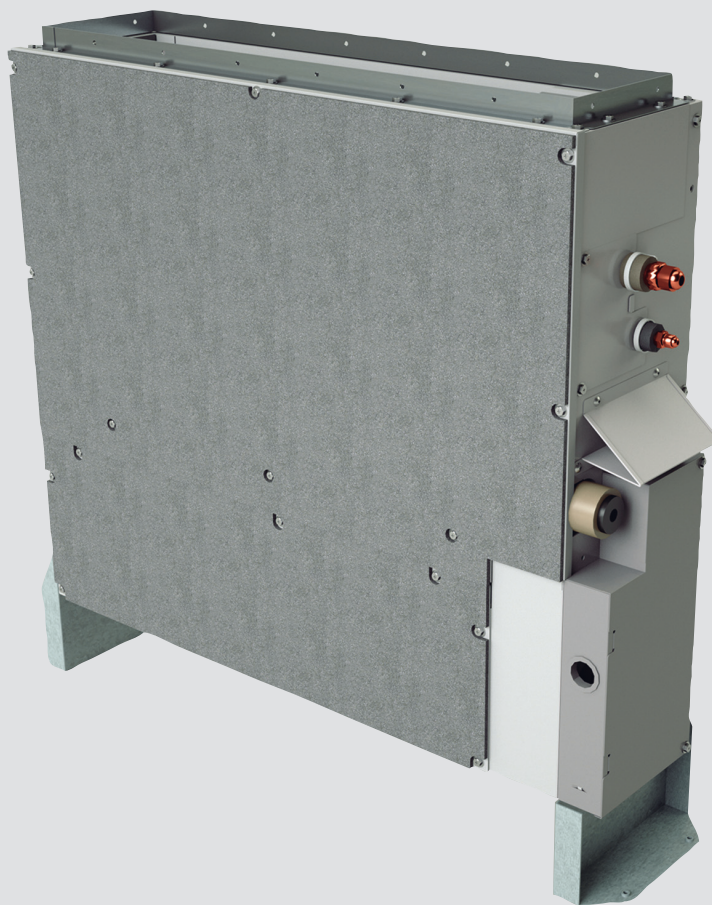


Airconditioning  
Technische data

FNA-A



- > FNA25A2VEB
- > FNA35A2VEB
- > FNA50A2VEB
- > FNA60A2VEB

Air-Innovations Airconditioning & Klimatechniek B.V

Visseringweg 74  
1112 AT Diemen

[www.air-innovations.nl](http://www.air-innovations.nl)  
[info@air-innovations.nl](mailto:info@air-innovations.nl)



# INHOUDSOPGAVE

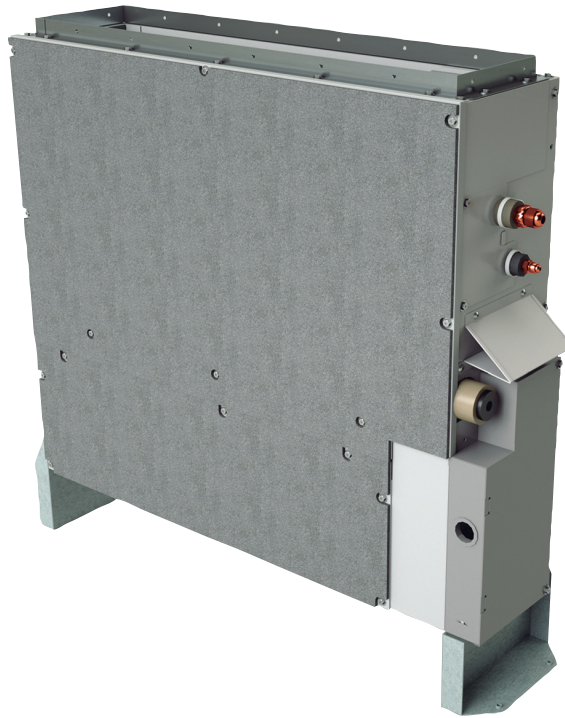
## FNA-A

1	Kenmerken .....	2
2	Specificaties .....	3
	Technische specificaties .....	3
	Elektrische specificaties .....	3
3	Beveiligingsinstellingen .....	5
4	Opties .....	6
5	Capaciteitstabellen .....	7
	Capaciteitstabellen koelen/verwarmen .....	7
6	Maattekeningen .....	9
7	Zwaartepunt .....	10
8	Leidingschema's .....	12
9	Aansluitschema's .....	13
	Aansluitschema's - eenfasig .....	13
10	Geluidsgegevens .....	14
	Geluidsdruk-spectrum .....	14
11	Ventilatoreigenschappen .....	15

# 1 Kenmerken

Ontworpen voor inbouw in wanden

- Discreet verborgen in de muur: alleen de aanzuig- en uitblaasroosters zijn zichtbaar
- Dezelfde binnenunit voor R-32 en R-410A
- Combinatie met R-32 Bluevolution-technologie, voor een 68% kleinere milieu-impact (in vergelijking met R-410A), direct een lager energieverbruik (dankzij het hogere energierendement) en een tot wel 16% kleinere koudemiddelvulling.
- Vereist weinig installatieruimte, slechts 200 mm hoog
- Dankzij de beperkte hoogte (620 mm) past het vloermodel perfect onder een raam
- Hoge externe statische druk zorgt voor flexibele installatie



Afwezigheidsfunctie



Alleen ventileren



Automatisch omschakelen koelen/verwarmen



Ventilatorsnelheden



Ontvochtigingsfunctie



Luchtfilter



Weektimer



Infraroodafstandsbediening



Bedrade afstandsbediening



Centrale afstandsbediening



Automatische herstart



Storingsdiagnose



Twin/Triple/Double twin-combinatie



Geschikt voor multi-split



VRV voor residentiële toepassing

## 2 Specificaties

2-1 Technische specificaties				FNA25A	FNA35A	FNA50A	FNA60A	
Unit	Kleur			Ongelakt				
	Materiaal			Gegalvaniseerde staalplaat				
Afmetingen	Unit	H/B/D	mm	620 / 720 (1) / 720 (2)/790/200		620 / 720 (1) / 720 (2)/1.190/200		
	Verpakte unit	H/B/D	mm	265/925/885		265/1.325/885		
Gewicht	Unit		kg	23,0		30,0		
	Verpakte unit		kg	27		35		
Warmtewisselaar	Binnenlengte		mm	500		900		
	Rijen	Aantal		3		2		
	Lamelafstand		mm	1,50				
	Passes	Quantity		2		5		
	Oppervlak voorzijde		m <sup>2</sup>	0,126		0,227		
	Trappen	Aantal		12				
	Ongebruikte pijpen	Aantal		8		0		
	Tube type			7,0 Hi-XD				
	Lamel	Type		Kruiselings geribd blok				
	Type			Kruisstroom-warmtewisselaar (meervoudige uitblaaslamellen met waterbestendige buizen type Hi-XD van ø7 )				
	Luchtfiler	Type			Kunstharsnet			
Fan	Model			QD 13A 1AH/QD 13A1BH				
	Type			Siroccoventilator				
	Aantal			2		4		
	Luchthoeveelheid	Koelen	Hoog	m <sup>3</sup> /min	8,7		16,0	
			Nom.	m <sup>3</sup> /min	8 / 8,0		14,8	
			Laag	m <sup>3</sup> /min	7,3		13,5	
		Verwarmen	Hoog	m <sup>3</sup> /min	8,7		16,0	
			Nom.	m <sup>3</sup> /min	8 / 8,0		14,8	
			Laag	m <sup>3</sup> /min	7,3		13,5	
	Externe statische druk	Hoog	Pa	48		49		
Nom.		Pa	30		40			
Fan motor	Aantal			1				
	Model			KFD-280-44-8A		KFD-280-65-8A		
	Snelheid	Stappen		3				
		Koelen	Hoog	rpm	1.270		1.280	
	Verwarmen	Hoog	rpm	1.270		1.280		
	Output	Nominaal		W	44		65	
Type			Gelijkstroommotor					
Sound power level	Cooling		dB(A)	53 (0,000)		56 (0,000)		
Geluidsdruk niveau op 1 m	Koelen	Hoog/Nom./ Middelhoog/Laag	dB(A)	33/31/31 (0,000)/28		36/33/33 (0,000)/30		
	Verwarmen	Hoog/Nom./Laag	dB(A)	33/31/28		36/33/30		
Control systems	Infrared remote control			BRC4C65				
	Wired remote control			BRC1D52 / BRC1E52A/B				
Koudemiddel	Type			R-410A / R-32				
Koelleidingmaten	Geluidsabsorberende isolatie			Butylrubber				
	Liquid	Type/OD	mm	Flareverbinding/6,35				
	Gas	Type/	mm	Flareverbinding/9.52		Flareverbinding/12.7		
	Drain			VP20 (I.D. 20/O.D. 26)				
	Thermische isolatie			Polystyreenschuim/polyethyleenschuim				
2-2 Elektrische specificaties				FNA25A	FNA35A	FNA50A	FNA60A	
Power supply	Name			VE				
	Fase			1~				
	Frequentie		Hz	50/60				
	Voltage		V	220-240/220				

## 2 Specificaties

### Opmerkingen

- (1) Het geluidsvermogeniveau is een absolute waarde, die het door een geluidsbron gegenereerde vermogen aangeeft.
- (2) Inclusief installatievoeten

### 3 Beveiligingsinstellingen

#### 3 - 1 Beveiligingsinstellingen

FNA-A

Veiligheidstoestellen		<b>FNA25-60A2VEB</b>
Printplaatzekering		250V, 3.15A
Printplaatzekering (aansturing ventilator)		---
Overstroombeveiliging ventilatormotor	Nominaal	1.3A
Thermische beveiliging ventilatormotor	Maximum	125°C

4D110744

# 4 Opties

## 4 - 1 Opties

4

### FNA-A

			Beschikbaarheid
			SA
	Optionele apparatuur	Naam onderdeel	FNA25A2VEB FNA35A2VEB FNA50A2VEB FNA60A2VEB
Individuele bedieningssy stemen	Bedrade afstandsbediening	BRC1D52/BRC1D61/BRC1E51A	X
		BRC1E53A7 (6)	X
		BRC1E53B7 (7)	X
		BRC1E53C7 (8) (9)	X
	Vereenvoudigde afstandsbediening voor gebruik in hotels	BRC2E52C7 (3) (9)	X
	Stijlvolle afstandsbediening	BRC1E52A, BRC1E52B	X
	Afstandsbediening voor gebruik in hotels	BRC3E52C7 (3)	X
	Draadloze afstandsbediening	BRC4C65	X
Wi-Fi adapter voor smartphones	BRP069A81	X	
Gecentralise erde bedieningssy stemen	Centrale afstandsbediening	DCS302CA51 DSC302CA61 (1)	X
	Geünificeerde AAN/UIT-bediening	DSC301BA51 DCS301BA61 (1)	X
	Weektimer	DST301BA51 DST301BA61 (1)	X
	Residentiële centrale afstandsbediening	DCS303A51 (1) (2)	X
Andere opties	Adapter voor bedrading	KRP1B56	X
	Bedradingsadapter voor elektrische hulpstukken	KRP4A54	X
	Afstandssensor	KRCS01-4B	X
	Installatiekast voor printplaat van adapter	KRP1BA101	X
	Elektriciteitskast met aardingsaansluiting (2 stroken)	KJB212AA	X
	Elektriciteitskast met aardingsaansluiting (3 stroken)	KJB311AA	X
	Ruisfilter (alleen voor elektromagnetische interface)	KEK26-1A	X
	Digitale-ingangsadapter	BRP7A51 (4) (5)	X

#### Opmerkingen

(1) : Alleen voor Daikin Midden-Oosten.

(2) : Alleen voor residentieel gebruik. Kan niet worden gebruikt in combinatie met andere gecentraliseerde bedieningsapparatuur.

(3) : Volgende talen zijn inbegrepen:

Talenpakket 1: Engels, Duits, Frans, Nederlands, Spaans, Italiaans en Portugees.

Met PC -kabel EKPC C AB3 in combinatie met PC -software Updater kunt u additioneel de taal veranderen naar:

Talenpakket 2: Engels, Bulgaars, Kroatisch, Tsjechisch, Hongaars, Roemeens en Sloveens.

Talenpakket 3: Engels, Grieks, Pools, Russisch, Servisch, Slovaaks en Turks.

(4) : Deze optie moet samen met de installatiekast - worden geïnstalleerd.

(5) : Alleen mogelijk in combinatie met de vereenvoudigde afstandsbediening BRC 2/3E52C 7.

(6) : Ondersteunde talen zijn: Engels, Duits, Frans, Italiaans, Spaans, Portugees en Nederlands.

(7) : Ondersteunde talen zijn: Engels, Tsjechisch, Kroatisch, Hongaars, Sloveens, Roemeens en Bulgaars.

(8) : Ondersteunde talen zijn: Engels, Russisch, Grieks, Turks, Pools, Albanees en Slowaaks.

(9) : Talenpakket3 van bediening BRC 1E53C 7 verschilt van die van bediening BRC 2/3E52C 7.

3D106140A



# 5 Capaciteitstabellen

## 5 - 1 Capaciteitstabellen koelen/verwarmen

### FNA25A

#### FNA25A2VEB + RXM 25M 3V1B9

Koeling 50 Hz 220 - 240 V

AFR	8,7
BF	0,17

Binnentemperatuur		Buitentemperatuur [°C DB]																	
EWB	EDB	20			25			30			32			35			40		
°C	°C	TC	SHC	PI	TC	SHC	PI	TC	SHC	PI	TC	SHC	PI	TC	SHC	PI	TC	SHC	PI
14	20	2,66	2,04	0,52	2,54	1,98	0,58	2,42	1,92	0,63	2,37	1,90	0,65	2,30	1,86	0,68	2,18	1,81	0,73
16	22	2,78	2,00	0,53	2,66	1,95	0,58	2,54	1,89	0,63	2,49	1,87	0,65	2,42	1,84	0,68	2,30	1,78	0,73
18	25	2,90	2,11	0,53	2,78	2,06	0,58	2,66	2,00	0,63	2,61	1,98	0,65	2,54	1,95	0,68	2,42	1,90	0,73
19	27	2,96	2,23	0,53	2,84	2,18	0,58	2,72	2,13	0,63	2,67	2,11	0,65	2,60	2,08	0,68	2,48	2,04	0,73
22	30	3,14	2,16	0,54	3,02	2,11	0,59	2,90	2,07	0,64	2,85	2,05	0,66	2,78	2,02	0,69	2,66	1,98	0,74
24	32	3,26	2,10	0,54	3,14	2,06	0,59	3,02	2,02	0,64	2,97	2,01	0,66	2,90	1,98	0,69	2,78	1,94	0,74

Verwarming 50 Hz 220 - 240 V

AFR	8,7
-----	-----

Binnentemperatuur		Buitentemperatuur [°C WB]											
EDB		-15		-10		-5		0		6		10	
°C	°C	TC	PI	TC	PI	TC	PI	TC	PI	TC	PI	TC	PI
15		1,49	0,64	1,79	0,68	2,09	0,71	2,39	0,74	3,31	0,78	3,60	0,81
20		1,40	0,66	1,70	0,69	2,00	0,73	2,30	0,76	3,20	0,80	3,49	0,83
22		1,36	0,67	1,66	0,70	1,96	0,73	2,26	0,77	3,16	0,81	3,44	0,83
24		1,32	0,68	1,62	0,71	1,92	0,74	2,22	0,77	3,11	0,81	3,40	0,84
25		1,30	0,68	1,60	0,71	1,90	0,75	2,20	0,78	3,09	0,82	3,38	0,84
27		1,27	0,69	1,57	0,72	1,87	0,75	2,17	0,79	3,05	0,83	3,33	0,85

Symbolen

- AFR Luchtdebiet [m<sup>3</sup>/min.]
- BF Bypassfactor
- EWB Temperatuur ingaand natte bol (°C WB)
- EDB Temperatuur ingaand droge bol (°C DB)
- TC Totale capaciteit [kW]
- SHC voelbare verwarmingscapaciteit [kW]
- PI Opgenomen vermogen [kW]

Opmerkingen

- 1) De vermelde nominale vermogens zijn de nettovermogens waarvan de warmte van de binnenventilatormotor afgetrokken werd.
- 2) De vette cellen duiden op de standaardvoorwaarden.
- 3) De vermogens zijn gebaseerd op de volgende omstandigheden:
- 4) Overeenstemmende lengte van de koelmiddelleidingen: 5 m
- 5) Hoogteverschil: 0m
- 6) Het luchtdebiet en de bypassfactor staan in de tabel.

3D113005

### FNA35A

#### FNA35A2VEB + RXM 35M 3V1B9

Koeling 50 Hz 220 - 240 V

AFR	8,7
BF	0,17

Binnentemperatuur		Buitentemperatuur [°C DB]																	
EWB	EDB	20			25			30			32			35			40		
°C	°C	TC	SHC	PI	TC	SHC	PI	TC	SHC	PI	TC	SHC	PI	TC	SHC	PI	TC	SHC	PI
14	20	2,96	2,19	0,75	2,96	2,19	0,85	2,96	2,19	0,96	2,96	2,19	1,01	2,96	2,19	1,08	2,85	2,13	1,17
16	22	3,64	2,42	0,85	3,48	2,34	0,93	3,32	2,26	1,01	3,26	2,23	1,04	3,17	2,18	1,09	3,01	2,11	1,17
18	25	3,80	2,51	0,85	3,64	2,43	0,93	3,48	2,36	1,02	3,42	2,33	1,05	3,32	2,29	1,10	3,16	2,22	1,18
19	27	3,87	2,63	0,86	3,72	2,55	0,94	3,56	2,48	1,02	3,49	2,46	1,05	3,40	2,42	1,10	3,24	2,35	1,18
22	30	4,11	2,52	0,86	3,95	2,46	0,94	3,79	2,40	1,03	3,73	2,38	1,06	3,63	2,34	1,11	3,48	2,28	1,19
24	32	4,27	2,45	0,87	4,11	2,39	0,95	3,95	2,34	1,03	3,89	2,32	1,06	3,79	2,28	1,11	3,63	2,23	1,19

Verwarming 50 Hz 220 - 240 V

AFR	8,7
-----	-----

Binnentemperatuur		Buitentemperatuur [°C WB]											
EDB		-15		-10		-5		0		6		10	
°C	°C	TC	PI	TC	PI	TC	PI	TC	PI	TC	PI	TC	PI
15		1,86	0,92	2,23	0,97	2,61	1,02	2,98	1,07	4,14	1,12	4,50	1,16
20		1,75	0,95	2,12	1,00	2,50	1,05	2,87	1,09	4,00	1,15	4,36	1,19
22		1,70	0,96	2,07	1,01	2,45	1,06	2,82	1,10	3,94	1,16	4,31	1,20
24		1,65	0,97	2,03	1,02	2,40	1,07	2,78	1,11	3,89	1,17	4,25	1,21
25		1,63	0,98	2,01	1,02	2,38	1,07	2,76	1,12	3,86	1,18	4,22	1,21
27		1,59	0,99	1,96	1,03	2,33	1,08	2,71	1,13	3,81	1,19	4,02	1,21

Symbolen

- AFR Luchtdebiet [m<sup>3</sup>/min.]
- BF Bypassfactor
- EWB Temperatuur ingaand natte bol (°C WB)
- EDB Temperatuur ingaand droge bol (°C DB)
- TC Totale capaciteit [kW]
- SHC voelbare verwarmingscapaciteit [kW]
- PI Opgenomen vermogen [kW]

Opmerkingen

- 1) De vermelde nominale vermogens zijn de nettovermogens waarvan de warmte van de binnenventilatormotor afgetrokken werd.
- 2) De vette cellen duiden op de standaardvoorwaarden.
- 3) De vermogens zijn gebaseerd op de volgende omstandigheden:
- 4) Overeenstemmende lengte van de koelmiddelleidingen: 5 m
- 5) Hoogteverschil: 0m
- 6) Het luchtdebiet en de bypassfactor staan in de tabel.

3D113006

# 5 Capaciteitstabellen

## 5 - 1 Capaciteitstabellen koelen/verwarmen

5

### FNA50A

#### FNA50A2VEB + RXM50M3V1B9

Koeling 50 Hz 220 - 240 V

AFR	16
BF	0,12

Binnentemperatuur		Buitentemperatuur [°C DB]																	
EWB	EDB	20			25			30			32			35			40		
°C	°C	TC	SHC	PI	TC	SHC	PI	TC	SHC	PI	TC	SHC	PI	TC	SHC	PI	TC	SHC	PI
14	20	5,12	3,94	1,13	4,89	3,83	1,24	4,66	3,71	1,35	4,56	3,67	1,40	4,42	3,60	1,46	4,19	3,49	1,57
16	22	5,35	3,87	1,14	5,12	3,77	1,25	4,89	3,66	1,36	4,79	3,62	1,40	4,65	3,56	1,47	4,42	3,45	1,58
18	25	5,58	4,08	1,15	5,35	3,98	1,26	5,12	3,88	1,37	5,02	3,84	1,41	4,88	3,78	1,48	4,65	3,69	1,59
19	27	5,70	4,32	1,15	5,47	4,22	1,26	5,23	4,13	1,37	5,14	4,09	1,41	5,00	4,04	1,48	4,77	3,94	1,59
22	30	6,04	4,17	1,16	5,81	4,09	1,27	5,58	4,00	1,38	5,49	3,97	1,42	5,35	3,92	1,49	5,11	3,84	1,60
24	32	6,27	4,07	1,17	6,04	3,99	1,28	5,81	3,92	1,39	5,72	3,89	1,43	5,58	3,84	1,50	5,34	3,77	1,60

Verwarming 50 Hz 220 - 240 V

AFR	16
-----	----

Binnentemperatuur		Buitentemperatuur [°C WB]											
EDB		-15		-10		-5		0		6		10	
°C	°C	TC	PI	TC	PI	TC	PI	TC	PI	TC	PI	TC	PI
15	2,70	1,40	3,24	1,47	3,78	1,54	4,33	1,61	6,00	1,70	6,52	1,75	
20	2,53	1,44	3,07	1,51	3,62	1,58	4,16	1,65	5,80	1,74	6,32	1,79	
22	2,46	1,45	3,01	1,52	3,55	1,59	4,10	1,67	5,72	1,75	6,24	1,81	
24	2,40	1,47	2,94	1,54	3,49	1,61	4,03	1,68	5,64	1,77	6,16	1,83	
25	2,36	1,48	2,91	1,55	3,45	1,62	4,00	1,69	5,60	1,78	6,12	1,83	
27	2,30	1,49	2,84	1,56	3,39	1,63	3,93	1,71	5,52	1,79	6,04	1,85	

**Symbolen**

- AFR Luchtdebiet [m<sup>3</sup>/min.]
- BF Bypassfactor
- EWB Temperatuur ingaand natte bol (°C WB)
- EDB Temperatuur ingaand droge bol (°C DB)
- TC Totale capaciteit [kW]
- SHC voelbare verwarmingscapaciteit [kW]
- PI Opgenomen vermogen [kW]

**Opmerkingen**

- 1) De vermelde nominale vermogens zijn de nettovermogens waarvan de warmte van de binnenventilatormotor afgetrokken werd.
- 2) De vette cellen duiden op de standaardvoorwaarden.
- 3) De vermogens zijn gebaseerd op de volgende omstandigheden:
- 4) Overeenstemmende lengte van de koelmiddelleidingen: 5 m
- 5) Hoogteverschil: 0m
- 6) Het luchtdebiet en de bypassfactor staan in de tabel.

3D113007

### FNA60A

#### FNA60A2VEB + RXM60M3V1B9

Koeling 50 Hz 220 - 240 V

AFR	16
BF	0,12

Binnentemperatuur		Buitentemperatuur [°C DB]																	
EWB	EDB	20			25			30			32			35			40		
°C	°C	TC	SHC	PI	TC	SHC	PI	TC	SHC	PI	TC	SHC	PI	TC	SHC	PI	TC	SHC	PI
14	20	5,78	4,27	1,66	5,78	4,27	1,86	5,59	4,17	2,03	5,48	4,11	2,10	5,31	4,03	2,20	3,82	3,32	2,01
16	22	6,42	4,38	1,71	6,14	4,24	1,88	5,86	4,11	2,04	5,75	4,06	2,11	5,59	3,98	2,21	4,02	3,28	2,01
18	25	6,70	4,57	1,72	6,42	4,44	1,89	6,14	4,32	2,05	6,03	4,27	2,12	5,86	4,20	2,22	4,22	3,51	2,01
19	27	6,84	4,80	1,73	6,56	4,68	1,89	6,28	4,56	2,06	6,17	4,51	2,12	6,00	4,44	2,22	4,32	3,77	2,01
22	30	7,25	4,62	1,74	6,97	4,52	1,91	6,69	4,41	2,07	6,58	4,37	2,14	6,41	4,31	2,24	4,62	3,67	2,01
24	32	7,53	4,50	1,75	7,25	4,40	1,92	6,97	4,30	2,08	6,86	4,26	2,15	6,69	4,21	2,25	4,82	3,60	2,01

Verwarming 50 Hz 220 - 240 V

AFR	16
-----	----

Binnentemperatuur		Buitentemperatuur [°C WB]											
EDB		-15		-10		-5		0		6		10	
°C	°C	TC	PI	TC	PI	TC	PI	TC	PI	TC	PI	TC	PI
15	3,39	1,81	4,08	1,90	4,76	2,00	5,44	2,09	7,24	2,20	7,87	2,27	
20	3,18	1,86	3,87	1,95	4,55	2,05	5,23	2,14	7,00	2,25	7,63	2,32	
22	3,10	1,88	3,78	1,97	4,47	2,07	5,15	2,16	6,90	2,27	7,54	2,35	
24	3,02	1,90	3,70	1,99	4,38	2,09	5,07	2,18	6,81	2,29	7,44	2,37	
25	2,97	1,91	3,66	2,00	4,34	2,10	5,03	2,19	6,76	2,30	7,39	2,38	
27	2,89	1,93	3,57	2,03	4,26	2,12	4,94	2,21	6,66	2,32	7,29	2,40	

**Symbolen**

- AFR Luchtdebiet [m<sup>3</sup>/min.]
- BF Bypassfactor
- EWB Temperatuur ingaand natte bol (°C WB)
- EDB Temperatuur ingaand droge bol (°C DB)
- TC Totale capaciteit [kW]
- SHC voelbare verwarmingscapaciteit [kW]
- PI Opgenomen vermogen [kW]

**Opmerkingen**

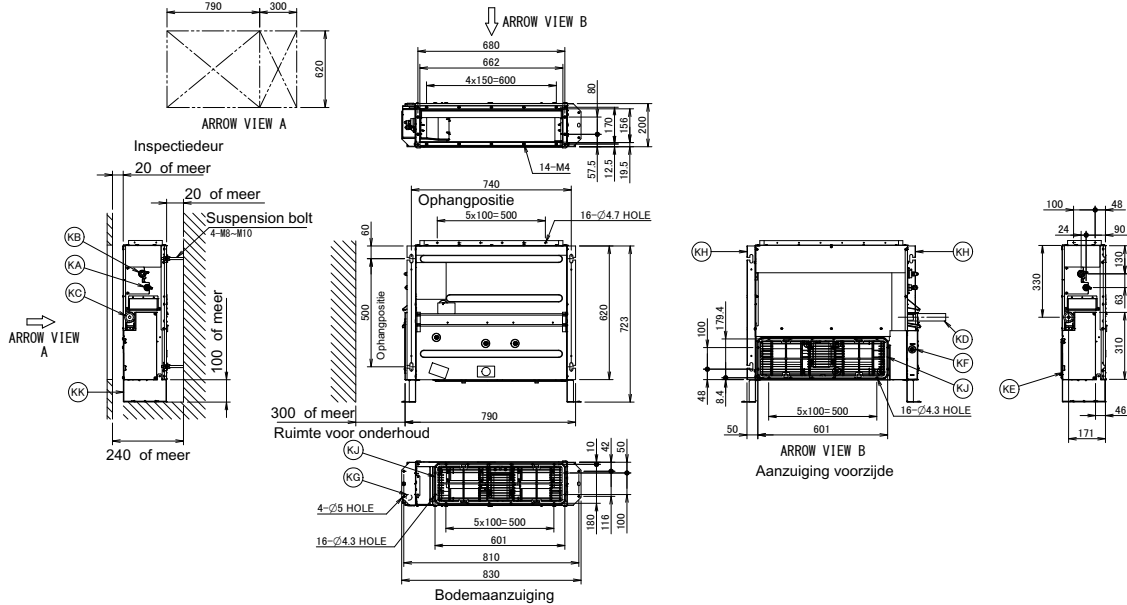
- 1) De vermelde nominale vermogens zijn de nettovermogens waarvan de warmte van de binnenventilatormotor afgetrokken werd.
- 2) De vette cellen duiden op de standaardvoorwaarden.
- 3) De vermogens zijn gebaseerd op de volgende omstandigheden:
- 4) Overeenstemmende lengte van de koelmiddelleidingen: 5 m
- 5) Hoogteverschil: 0m
- 6) Het luchtdebiet en de bypassfactor staan in de tabel.

3D113008

# 6 Maattekeningen

## 6 - 1 Maattekeningen

### FNA25-35A



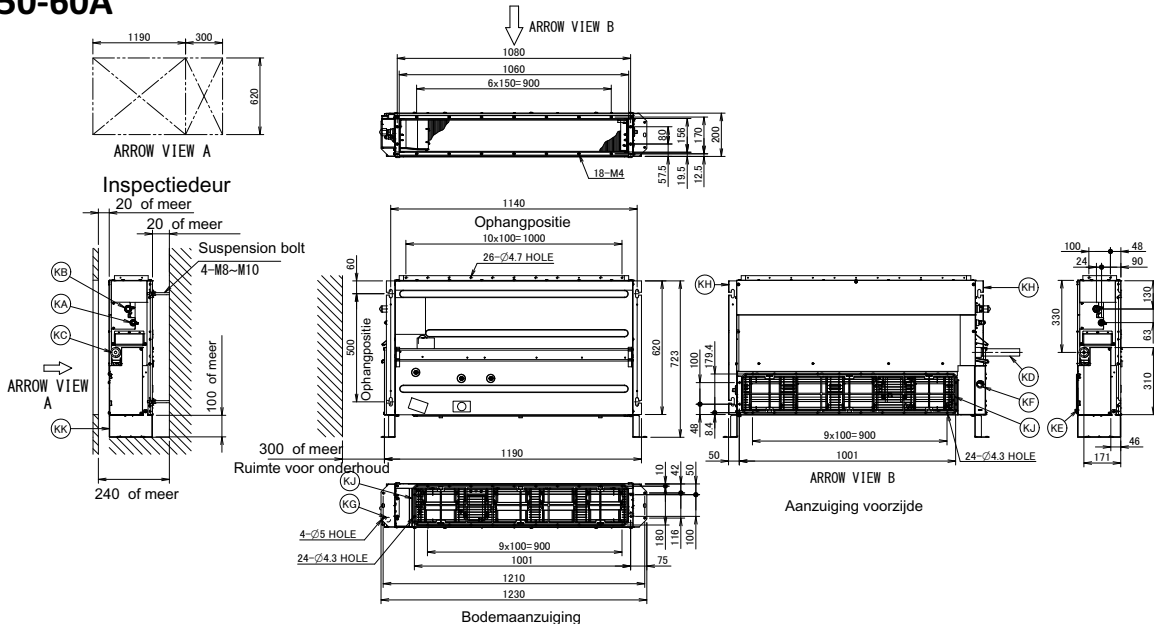
Onderdeel	Naam	Beschrijving
KA	Aansluitpoort vloeistofleiding	Ø6.40 getrompte aansluiting
KB	Aansluitpoort gasleiding	Ø9.50 getrompte aansluiting
KC	Aansluiting afvoerleiding	VP20 (OD Ø26, ID Ø20)
KD	Afvoerslang	ID Ø25
KE	Regelkast	/
KF	Transmissielijn	/
KG	Stroomaansluiting	/
KH	Ophangbeugel	/
KJ	Luchtfilter	/
KK	Montagevoet	/

**Opmerkingen**

1. Wanneer u optionele accessoires installeert, raadpleeg dan hun bijbehorende documentatie.
2. De plafonddiepte varieert naargelang de documentatie van het specifieke systeem.

**3D112885**

### FNA50-60A



Onderdeel	Naam	Beschrijving
KA	Aansluitpoort vloeistofleiding	Ø6.4 getrompte aansluiting
KB	Aansluitpoort gasleiding	Ø12.70 getrompte aansluiting
KC	Aansluiting afvoerleiding	VP20 (OD Ø26, ID Ø20)
KD	Afvoerslang	ID Ø25
KE	Regelkast	/
KF	Transmissielijn	/
KG	Stroomaansluiting	/
KH	Ophangbeugel	/
KJ	Luchtfilter	/
KK	Montagevoet	/

**Opmerkingen**

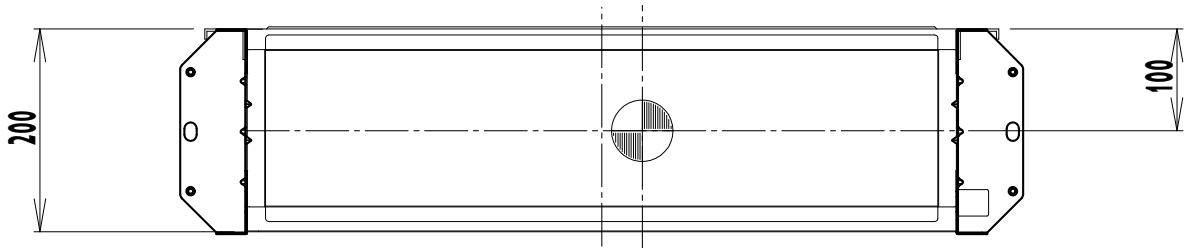
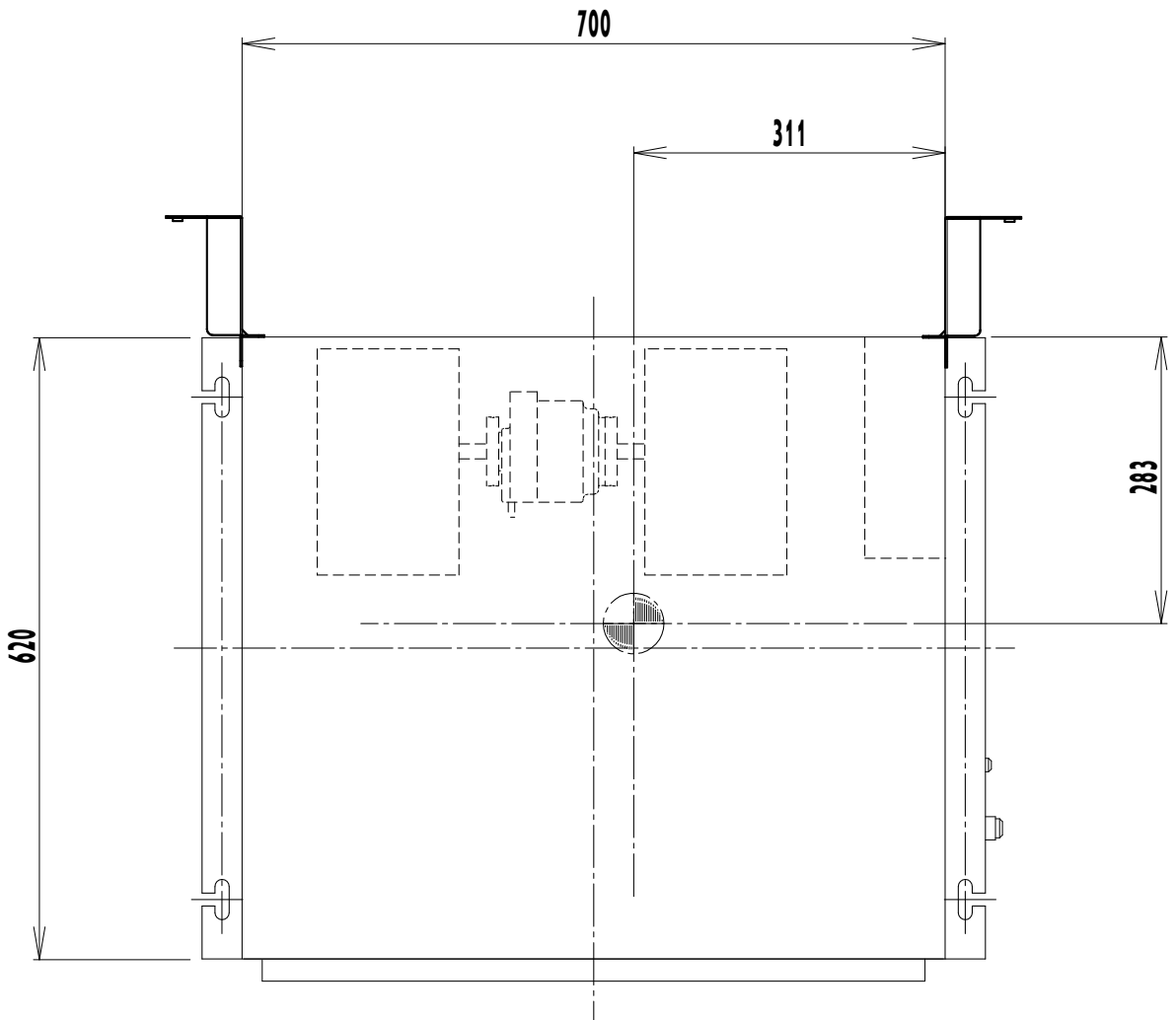
1. Wanneer u optionele accessoires installeert, raadpleeg dan hun bijbehorende documentatie.
2. De plafonddiepte varieert naargelang de documentatie van het specifieke systeem.

**3D112884**

# 7 Zwaartepunt

## 7 - 1 Zwaartepunt

FNA25-35A

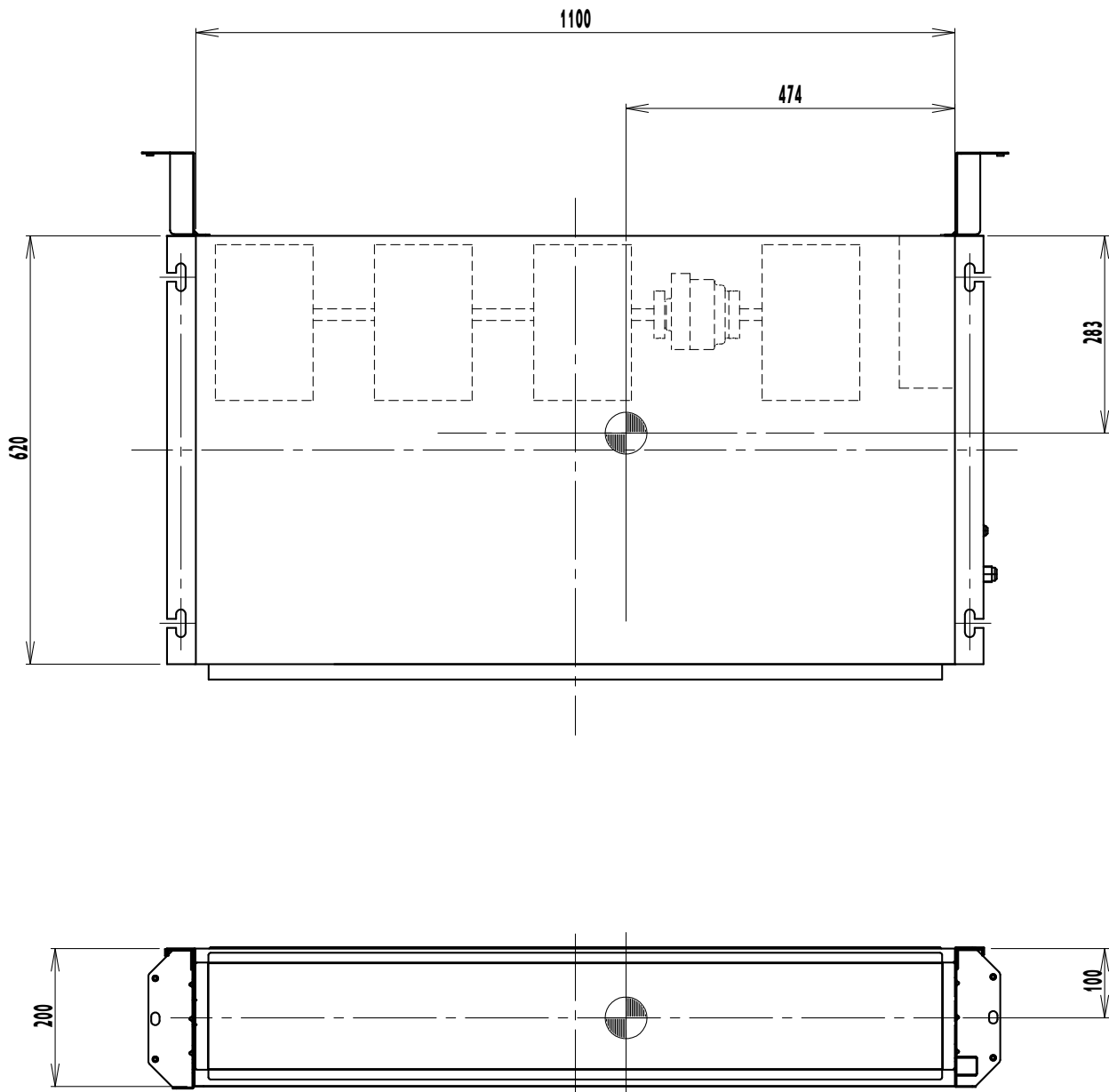


4D112883

## 7 Zwaartepunt

### 7 - 1 Zwaartepunt

FNA50-60A



4D112875

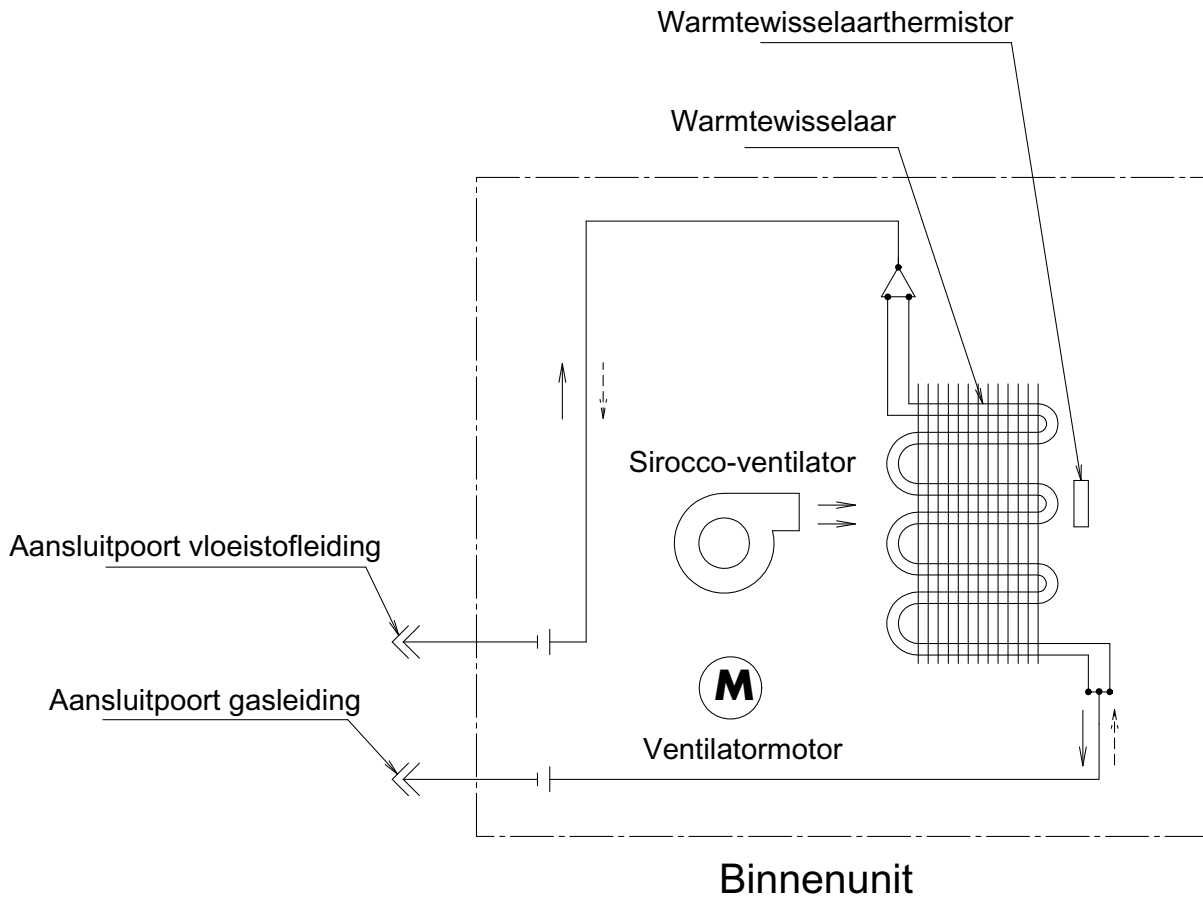
# 8 Leidingschema's

## 8 - 1 Leidingschema's

FNA-A

### Leidingaansluitingen Ø

Model	Gasleiding	Vloeistofleiding
FNA25A2VEB	Ø 9.5	Ø 6.4
FNA35A2VEB	Ø 9.5	Ø 6.4
FNA50A2VEB	Ø 12.7	Ø 6.4
FNA60A2VEB	Ø 12.7	Ø 6.4



### Koelmiddelstroming

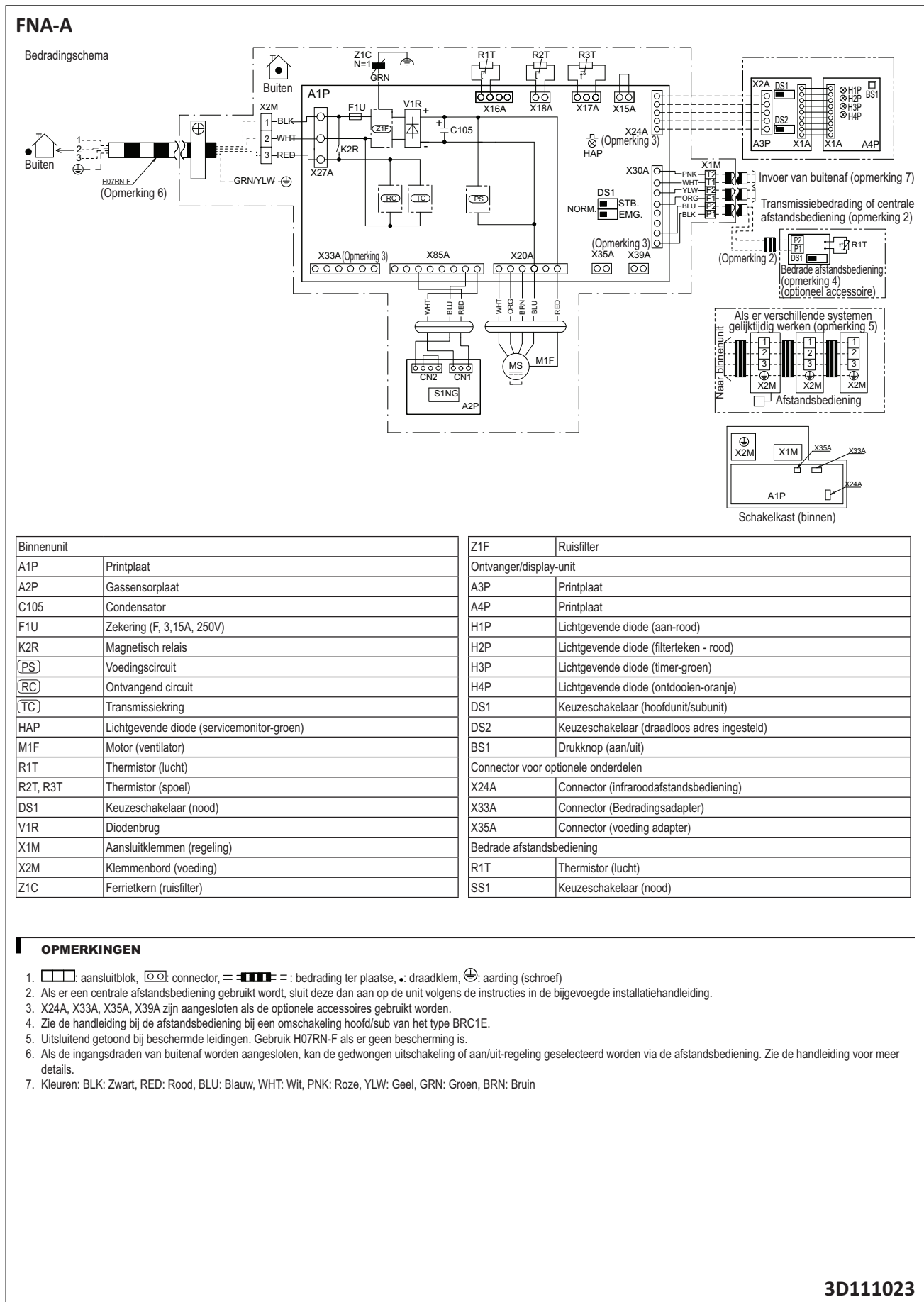
Koeling →

Verwarming - - - - - →

4D106871

# 9 Aansluitschema's

## 9 - 1 Aansluitschema's - eenfasig

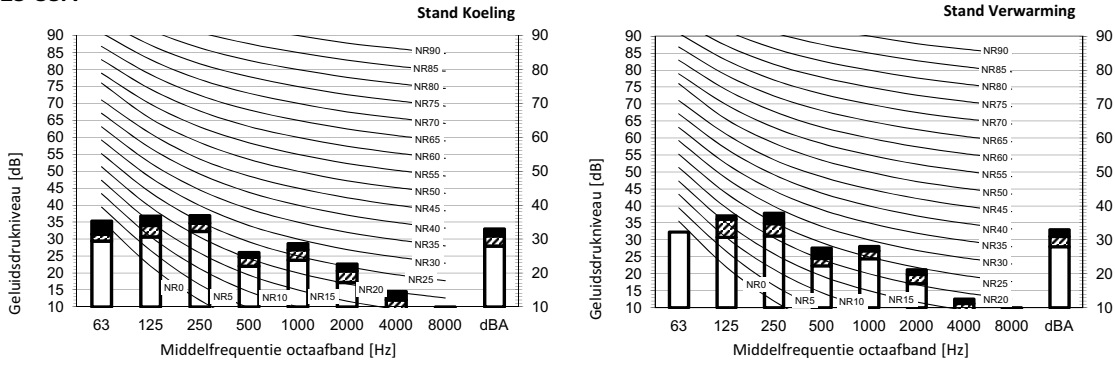


# 10 Geluidsgegevens

## 10 - 1 Geluidsdruk-spectrum

10

### FNA25-35A



**Legende**

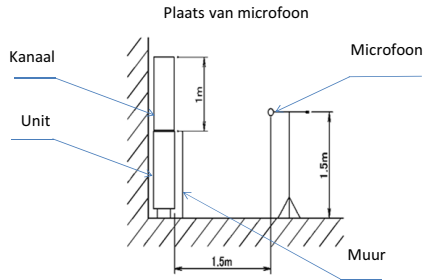
dBA = A-gewogen geluidsdruk-niveau (A-schaal volgens IEC).

A Schaal Ventilatorsnelheid

- B Hoog
- C Gemiddeld
- D Laag

Koeling		Totaal dB	
A	B	C	D
dBA	33	31	28

Verwarming		Totaal dB	
A	B	C	D
dBA	33	31	28

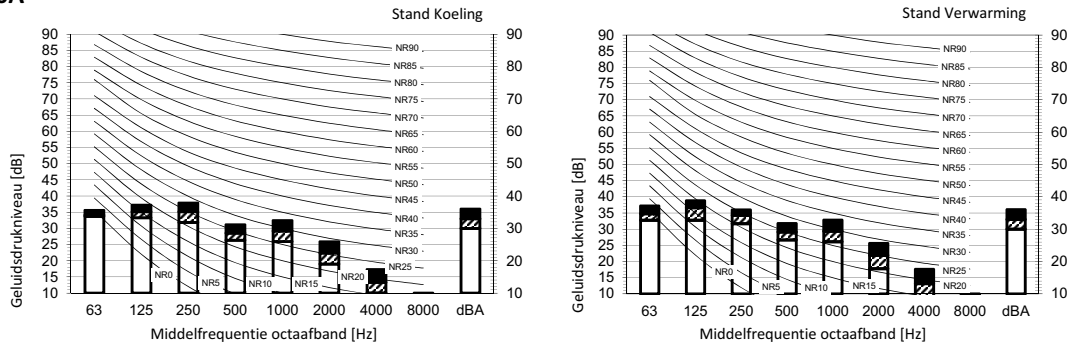


**Opmerkingen**

- 1 Bedrijfsvoorwaarden: stroombron 220-240 V/220 V 50/60 Hz; JIS-norm
- 2 Het achtergrondgeluid is al in rekening gebracht.
- 3 De geproduceerde geluidssterkte in bedrijf varieert volgens de bedrijfs- en omgevingsomstandigheden.
- 4 Het geluid in bedrijf werd gemeten volgens JISC9612.
- 5 Meetplaats: dode kamer

3D112805

### FNA50-60A



**Legende**

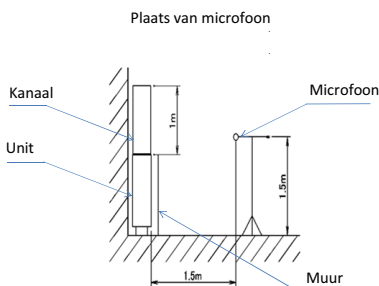
dBA = A-gewogen geluidsdruk-niveau (A-schaal volgens IEC ).

A Schaal Ventilatorsnelheid

- B Hoog
- C Gemiddeld
- D Laag

Koeling		Totaal dB	
A	B	C	D
dBA	36	33	30

Verwarming		Totaal dB	
A	B	C	D
dBA	36	33	30



**Opmerkingen**

- 1 Bedrijfsvoorwaarden: stroombron 220-240 V/220 V 50/60 Hz; JIS-norm
- 2 Het achtergrondgeluid is al in rekening gebracht.
- 3 De geproduceerde geluidssterkte in bedrijf varieert volgens de bedrijfs- en omgevingsomstandigheden.
- 4 Het geluid in bedrijf werd gemeten volgens JISC 9612.
- 5 Meetplaats: dode kamer

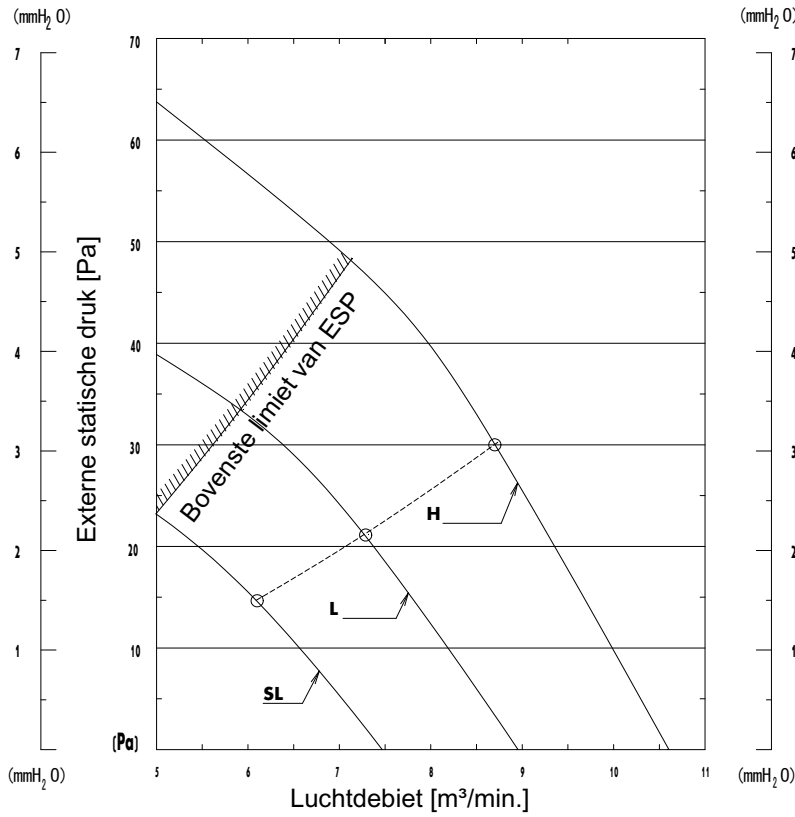
3D112806



# 11 Ventilatoreigenschappen

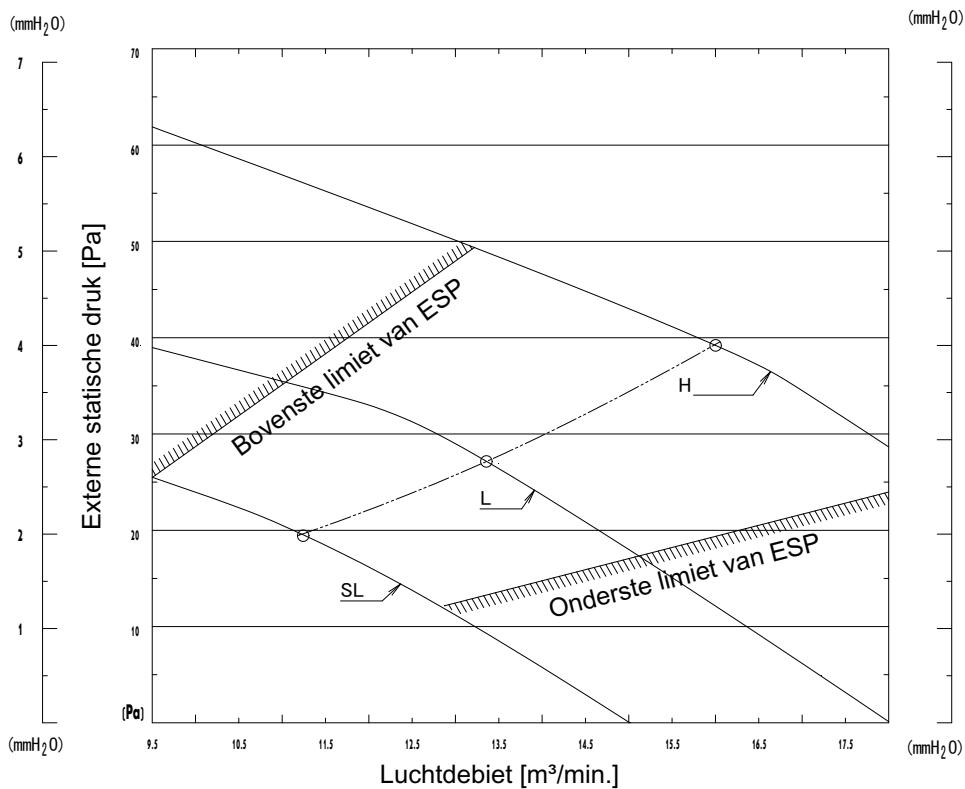
## 11 - 1 Ventilatoreigenschappen

### FNA25-35A



3D081327C

### FNA50A



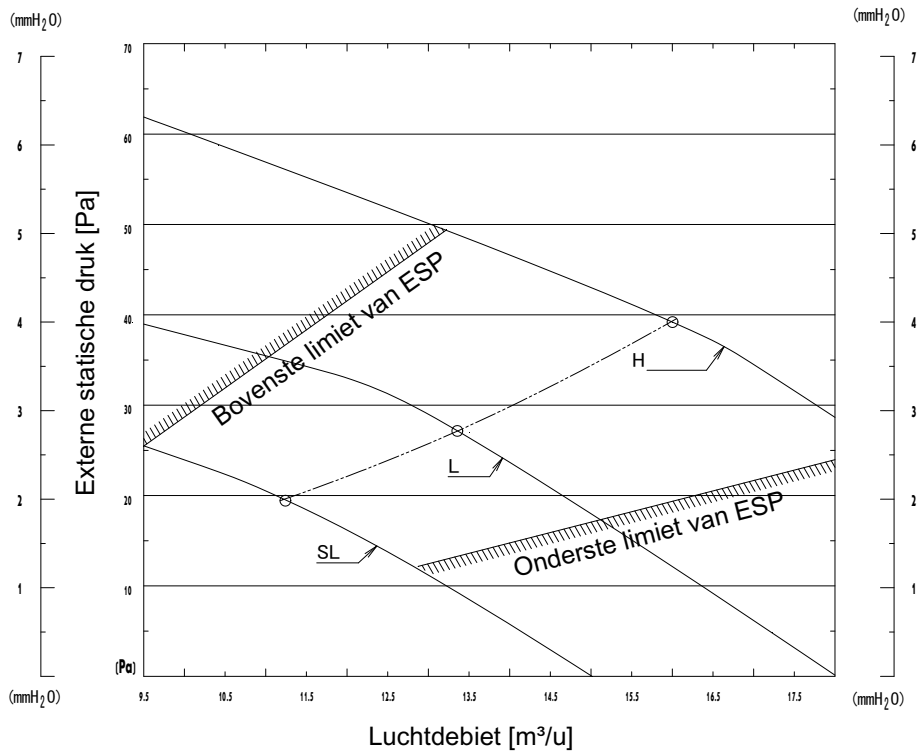
3D085960C

# 11 Ventilatoreigenschappen

## 11 - 1 Ventilatoreigenschappen

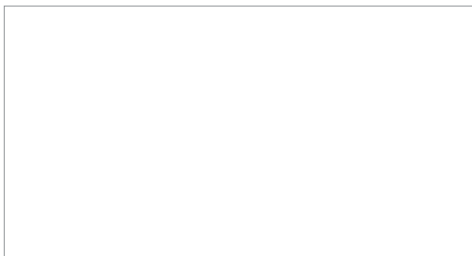
11

FNA60A



3D081329C

Daikin Europe N.V. Naamloze Vennootschap - Zandvoordestraat 300, B-8400 Oostende - Belgium - [www.daikin.eu](http://www.daikin.eu) - BE 0412 120 336 - RPR Oostende



EEDNL18

01/18



Daikin Europe N.V. neemt deel aan het Eurovent Certified Performance programma voor vloeibare koelpakketten en hydronische warmtepompen, ventilatorspoelunits en variabele koelstroomsystemen. Controleer de doorlopende validiteit van het certificaat: [www.eurovent-certification.com](http://www.eurovent-certification.com)



Deze brochure dient enkel ter informatie en verbindt Daikin Europe N.V. tot geen enkele prestatie. Daikin Europe N.V. heeft de inhoud van deze brochure met grote zorg samengesteld. Er wordt echter geen enkele garantie geboden voor de volledigheid, nauwkeurigheid, betrouwbaarheid of geschiktheid voor een bepaald gebruiksdoel van de inhoud van deze publicatie en de producten en diensten die erin worden beschreven. De specificaties kunnen zonder voorafgaande kennisgeving worden gewijzigd. Daikin Europe N.V. wijst uitdrukkelijk iedere aansprakelijkheid af voor rechtstreekse of onrechtstreekse schade in de ruimste betekenis, die zou voortvloeien uit of samenhangen met het gebruik en/of de interpretatie van deze brochure. De inhoud is onderworpen aan het auteursrecht van Daikin Europe N.V.