



CONSOLE UNIT

OPTIMAAL
COMFORT,
MINIMAAL
ENERGIE-
VERBRUIK.

UNIEKE KENMERKEN



ENERGIE EFFICIËNT



STIJLVOL DESIGN



GEZOND KLIMAAT



LG
Life's Good

LIFE'S GOOD WHEN IT'S GREEN

Greenovation vertegenwoordigt meerdere kernwaarden van LG, waaronder het terugdringen van broeikasgassen, bevorderen van duurzame groei en ontwikkelen van nieuwe groene bedrijfsactiviteiten.



Groene visie

LG heeft een groene visie gericht op het toevoegen van waarde die de kwaliteit van leven van haar klanten verbetert en bijdraagt aan een gezonder en schoner milieu.



Groene doelen

LG streeft naar het creëren van innovatieve waarden waarmee een bijdrage wordt geleverd aan het beschermen van het milieu door middel van Greenovation-activiteiten.



Groene strategie

LG zet zich in om de impact op het milieu van haar gehele productieproces te minimaliseren en zo milieukwesties, waaronder klimaatverandering, aan te pakken. Om dit te bereiken heeft LG de volgende vijf groene managementstrategieën opgesteld:

- Proactief aanpakken van klimaatverandering
- Versterken van 'groene' energieactiviteiten
- Bevorderen van 'groene' productontwikkeling
- Stimuleren van groene en duurzame groei
- Faciliteren van recycling van materialen



Groene management strategie

De besluitvorming over de groene managementstrategie van LG is in handen van het Green Technology Committee. Dit comité bestaat uit de CTO (voorzitter) en meerdere bestuursleden, waaronder een directeur onderzoek. Het Green Technology Committee streeft het creëren van operationele initiatieven voor de ontwikkeling van groene technologieën en producten na.

Groene wensen en Groene doelen

De wens van LG Electronics is uitgroeien tot een toonaangevend, milieubewust concern, dat mondiaal het milieu beschermt en producten ontwikkelt met milieuvriendelijke eigenschappen. Onze groene managementactiviteiten omvatten het reduceren van broeikas-gassen tijdens het gehele productie-proces, het verbeteren van groene producten en het samen met leveranciers ontwikkelen van groene producten om nieuwe groei mogelijk te maken.

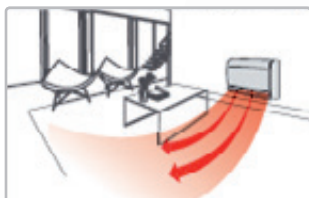


Optimale luchtstroom voor koeling & verwarming

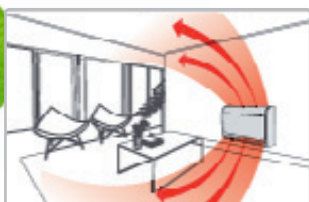
Tijdens het koelen wordt de uitblaas-lineaal naar boven gericht om de luchtstroom richting het plafond te sturen. Tijdens het verwarmen bestaat de mogelijkheid om warme lucht aan de onderzijde van de unit uit te blazen, zodat de warmte via de vloer de ruimte in wordt gebracht, waardoor een gelijkmatige temperatuurverdeling plaats vindt.



koelen



verwarmen via de vloer



verwarmen



Snelle vloerverwarming

Console airconditioners bieden snelle en krachtige prestaties. Via de vloerverwarmingsmodus zorgen console airconditioners voor snelle verwarming van de vloer waardoor de gewenste temperatuur snel kan worden bereikt.



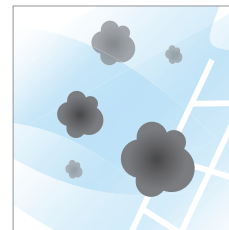
5 steps lucht uitblaas instelling

Er zijn 5 standen voor het het uitblazen van de lucht in te stellen.

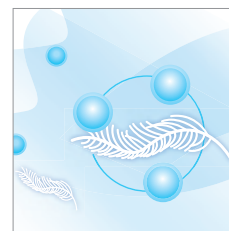


Gezondere lucht (luchtfiltratiesysteem in 3 fasen)

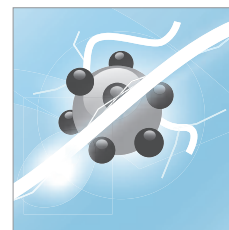
1e Geavanceerde prefiltratie:
Het antibacteriële prefilter vermindert vooral de hoeveelheid grote stofdeeltjes en schimmel.



2e Allergeenfiltratie:
Het filter bevat een enzym dat allergenen, apatieten en organische/anorganische bindmiddelen afbreekt. Wanneer de lucht door het filter stroomt, hechten de allergenen aan het filter en worden de allergenen vervolgens door het filter onschadelijk gemaakt.



3e Plasma-ionengenerator:
De steriliserende ionengenerator geeft zo'n 1,2 miljoen ionen af die een deel van de gevaarlijke, door de lucht verspreide stoffen vangen.



LG
Life's Good



CONSOLE UNIT

- 1 systeem voor koelen of verwarmen
- Geschikt als hoofdverwarming
- Fluisterstille werking
- Verse luchttoevoer mogelijk (opt.)
- Optimale luchtverdeling
- Bediening via lokale of centrale regeling
- 5 jaar garantie



COMMERCIAL AIRCONDITIONERS

LINE-UP



Cassetteunit



Kanaalunit



Vloer / Plafondmodel



Console



UW LG INSTALLATEUR:

Alle rechten voorbehouden

De distributie van LG Electronics airconditioners en warmtepompen vindt plaats via erkende dealers die jaarlijks technisch bijgeschoold worden.